



PROFESSIONNELS DU BÂTIMENT

DES CHANTIERS AMBITIEUX ET DE QUALITÉ

Transformons des millions de
passoires énergétiques en réno BBC

V3 / 0322



01

QUI EST
DORÉMI ?



Dorémi SAS Solidaire

Hier, aujourd'hui, et demain, **notre mission à vos côtés**, en tant qu'entreprise agréée "solidaire d'utilité sociale", est de **générer et accompagner des rénovations énergétiques performantes**, tout particulièrement en faveur des ménages les plus modestes, pour contribuer à l'objectif d'un parc bâti rénové au niveau « **BBC rénovation** » d'ici 2050.



Dorémi est né d'un constat

7,5 millions

de maisons d'avant 1975 à rénover

10% des consommations

françaises d'énergie passent
dans le chauffage des maisons
d'avant 1975

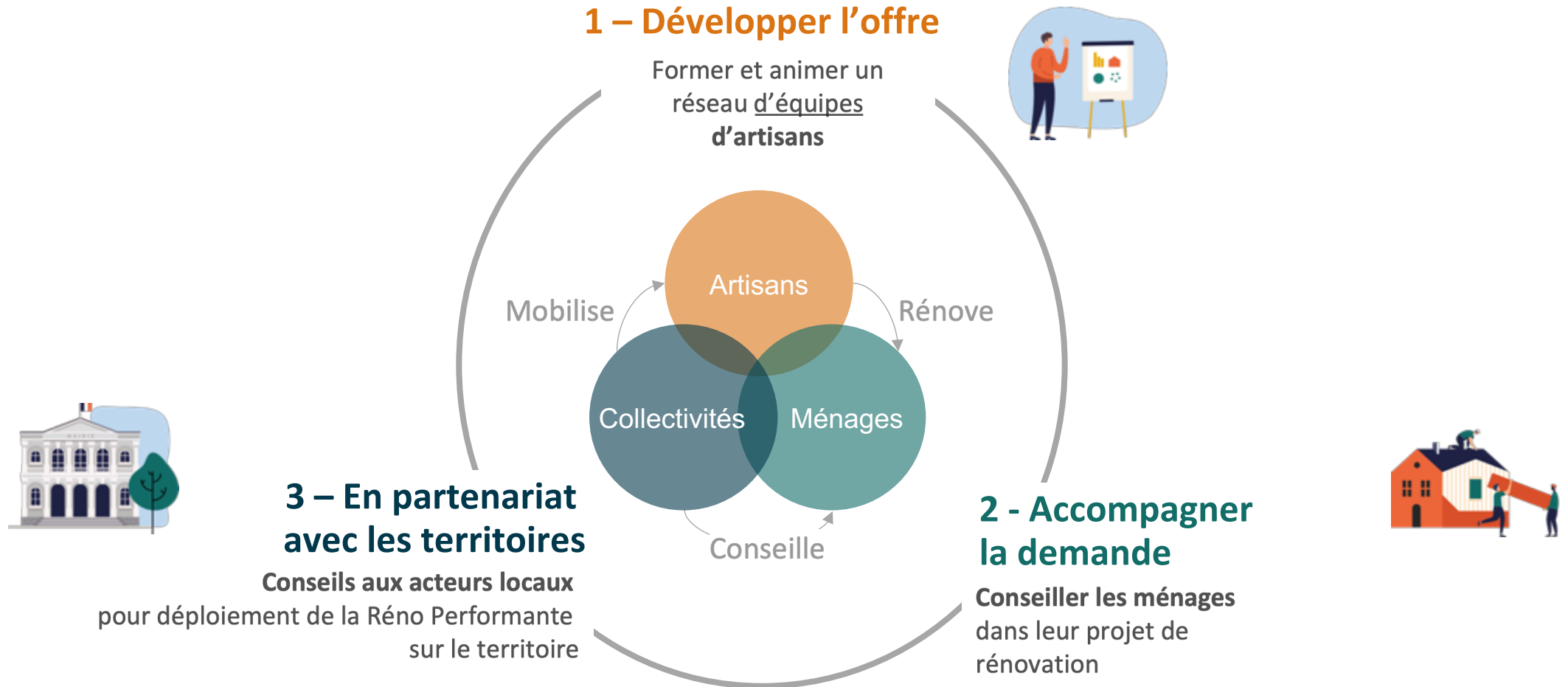


2/3 français

affirme avoir froid durant l'hiver malgré
le chauffage (64%)*

La réponse Dorémi, c'est

Une offre de service pour les artisans, les propriétaires et les collectivités locale pour que la rénovation performante devienne la norme !



Notre mission auprès des pro

Vous mettre en relation - en lien avec votre collectivité partenaire - **avec des propriétaires prêts à rénover** leur maison !



Vous réalisez, en équipe, **des chantiers ambitieux et de qualité selon le référentiel Dorémi de la rénovation performante pour atteindre le niveau BBC ou équivalent** (80 kWh_{EP}/m².an chauffage + eau chaude)



02

Dorémi sur le territoire local et au niveau national, c'est

Sur Valence Romans Agglo, Dorémi c'est :



+150

artisans formés niveau 1



+ de 160

Projets de rénovation visités et accompagnés avec le territoire depuis 2017



+ de 60

Rénovations signées depuis 2017
Dont 37 terminées

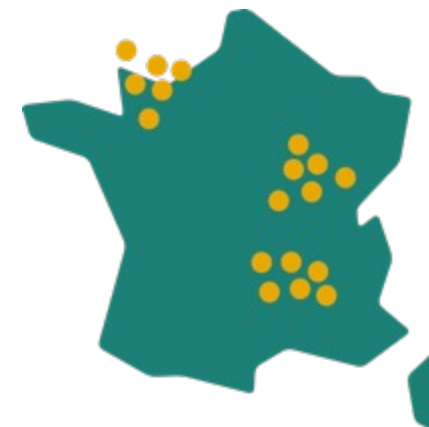
Au niveau national Dorémi, c'est :



+800
artisans formés



+ de 100
chantiers pédagogiques
en rénovation complète et
performante



100
groupements
constitués

Sans compter les rénovation pédagogiques quasi-complètes, ni les rénovations performantes réalisées hors chantier pédagogique par les groupements

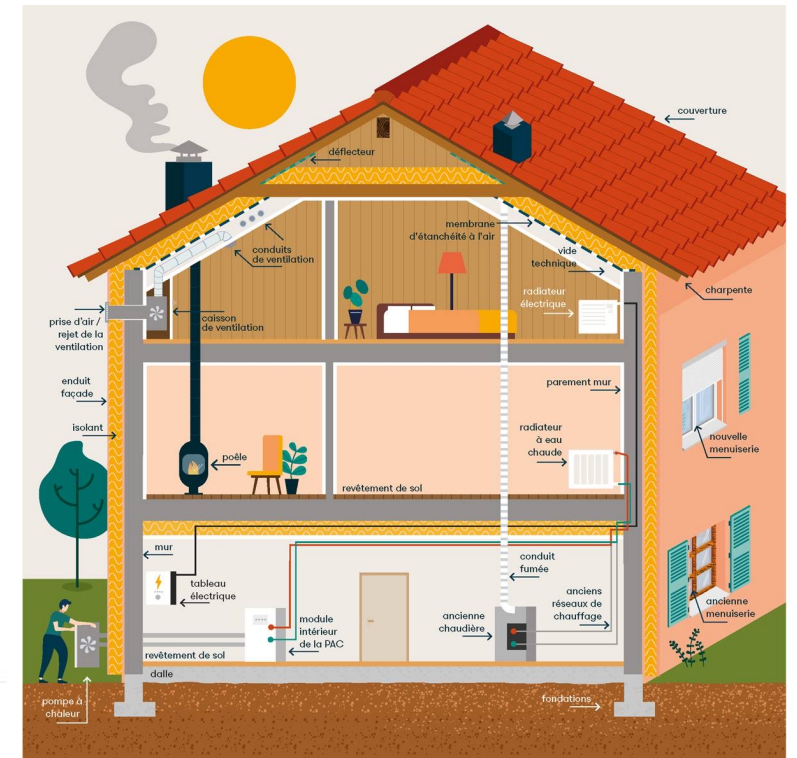
C'est aussi des études en partenariat

71 fiches pour connaître et prévenir les risques d'une rénovation par étapes. En effet, juxtaposer plusieurs rénovations peut générer de nombreuses pathologies pour le logement.



la Librairie

<https://librairie.ademe.fr/urbanisme-et-batiment/5492-travaux-par-etapes-les-points-de-vigilance.html>



LE LAB'

Projets d'études



JUST'AIR



- Avec le CEA et le CEREMA
- La ventilation en réno de MI
- Tous systèmes yc peu répandus
- Performances : débits / HR / QAI
- Retour terrain / installateurs

C'est aussi des actions de Plaidoyer !!



	PLAFONDS DES DÉPENSES ÉLIGIBLES	MÉNAGES AUX REVENUS TRÈS MODESTES
GAIN DE 2 CLASSES	40 000 € (HT)	
GAIN DE 3 CLASSES	55 000 € (HT)	80% (HT)
GAIN DE 4 CLASSES OU PLUS	70 000 € (HT)	
BONIFICATION « SORTIE DE PASSOIRE ÉNERGÉTIQUE »		
ÉCRÊTEMENT (TTC)		100%

A photograph of a construction site, likely for a traditional Japanese building, with a warm orange overlay. Several workers are visible on the roof and on scaffolding. The scene is busy with construction activity.

03

QUE PROPOSE
DORÉMI ?

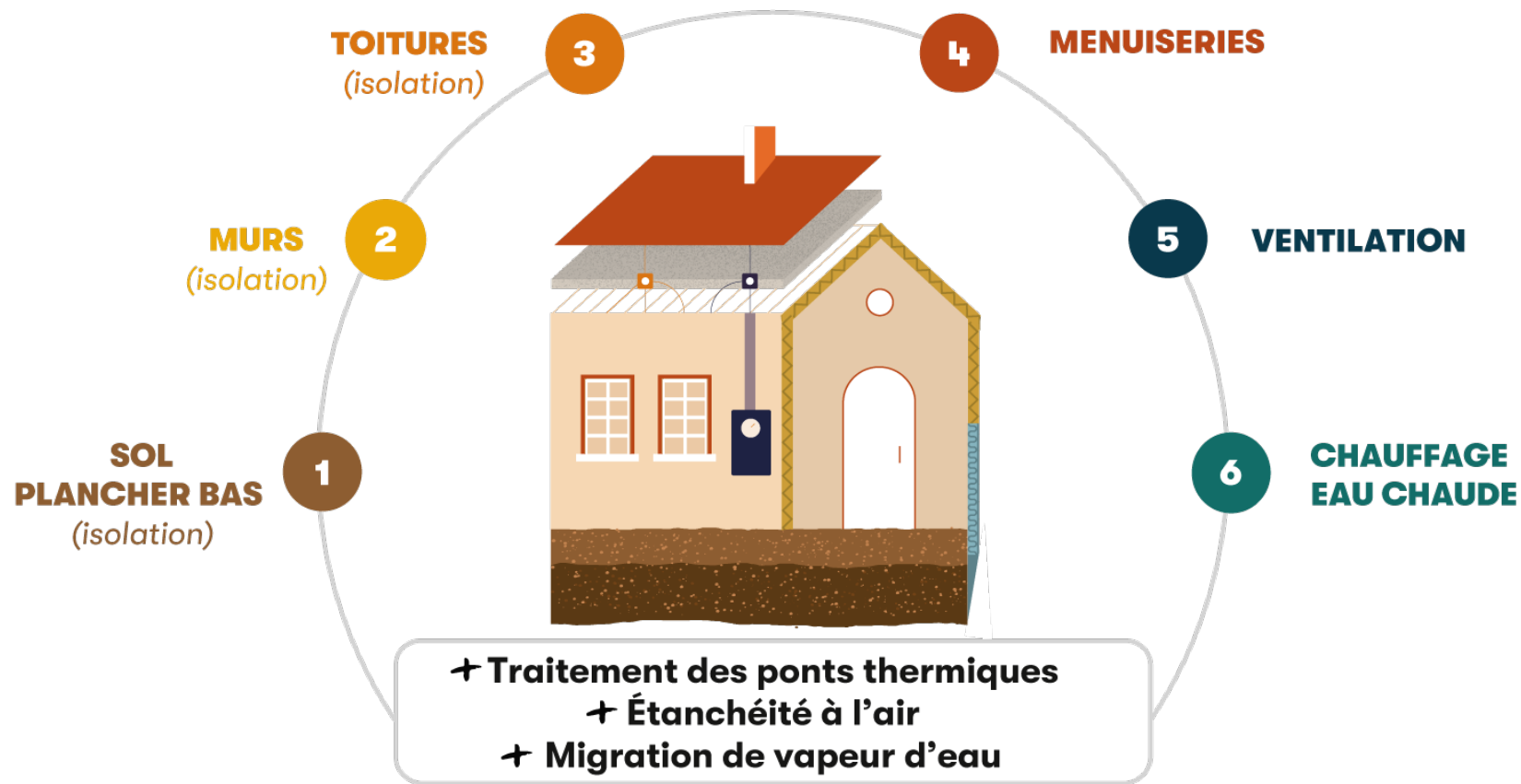
Les aides 2024..... Les parcours accompagnés..... Comment Faire ?

	PLAFONDS DES DÉPENSES ÉLIGIBLES
GAIN DE 2 CLASSES	40 000 € (HT)
GAIN DE 3 CLASSES	55 000 € (HT)
GAIN DE 4 CLASSES OU PLUS	70 000 € (HT)



La réno complète et performante

Une réno réalisée par **une équipe** de 3 à 6 professionnels formés (avec ou sans maître d'œuvre)





04

DORÉMI,
la Maîtrise de la RÉNO
COMPLÈTE et
PERFORMANTE !

Un exemple de réalisation sur Montélier

3,1
vol/h

Testn50 Objectif 3 vol/h



Situation de la maison

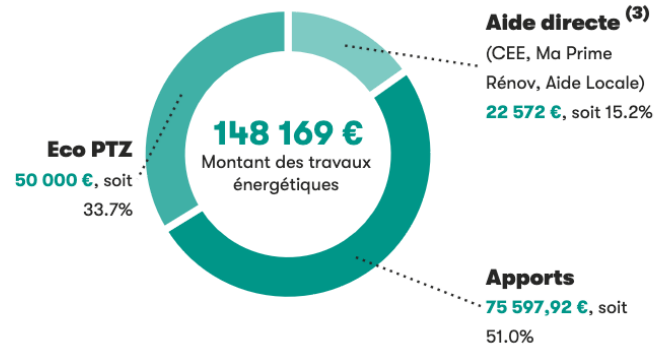
- Ménage « intermédiaire »
- Maison de 191 m² du de 1970

- ✓ **TOITURES / COMBLES**
(avant : 10 cm de laine de verre (Mauvais état))
laine de verre soufflée 35 cm R=7,5 m²/W.K
- ✓ **MENUISERIES**
(avant : Simple vitrage)
PVC petit bois, Double vitrage U_w= 1,3 et 1,4 W/m²K
Volets battants réutilisés, motorisés
Volets roulants spéciaux ITE et moustiquaires
- ✓ **CHAUFFAGE / EAU CHAUDE**
(avant : Chaudière fioul,)
Pompe à chaleur Air /Eau très performante Vitocal
111-S avec production d'eau chaude sanitaire et
raccordement sur un nouveau réseau radiateur basse
température
Poêle à bois étanche, prise d'air extérieure



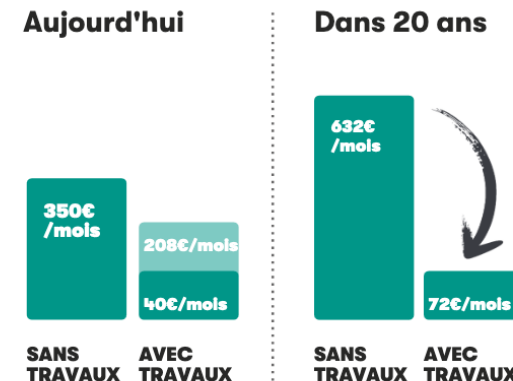
- ✓ **MURS** (avant : Parpaing)
-Isolation extérieure Polystyrène enduit 17 cm R=4,45 m²/W.K
-Isolation intérieure Laine de verre 16 cm R=5 m²/W.K
- ✓ **SOL** (avant : Non isolé)
-Sous face laine de verre 10 cm R=3,15 m²/W.K
-ITE enterrée en PSE pour couper le pont thermique
froid de la dalle R= 4,10 m²/W.K
- ✓ **VENTILATION** (avant : Incontrôlée (dite naturelle))
VMC Double flux à récupération de chaleur et
filtration d'air BRINK FLAIR 400
- ✓ **TRAITEMENT DES INTERFACES :
PONTS THERMIQUES &
CONTINUITÉ DE L'ÉTANCHÉITÉ**

UN FINANCEMENT SÉDUISANT



Montant des travaux hors énergie : 24 942 €

UNE RÉNOVATION PERFORMANTE



L'hypothèse de hausse du prix de l'énergie est de 3 à 4 % par an⁽⁶⁾.

Un exemple de réalisation sur Bourg de Péage

1,9
vol/h

Testn50 Objectif 3 vol/h



- TOITURES / COMBLES** ✓
(avant : 10 cm de laine de verre dégradée en comble)
Combles perdus : ouate de cellulose ep 45cm - R=10 m2.K/W
Rampants : laine de bois ep 37 cm - R=10 m2.K/W
- MENUISERIES** ✓
(avant : Double vitrage ancienne génération)
PVC triple vitrage
- CHAUFFAGE / EAU CHAUDE** ✓
(avant : Chaudière haute température gaz + Cheminée bûche)
ECS instantanée avec chaudière
Poêle bouilleur étanche aux granulés
Système Solaire Combiné avec ECS instantanée

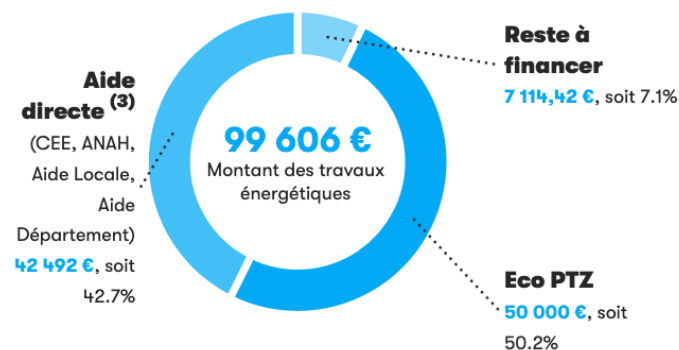


- ✓ **MURS** (avant : Non isolés)
Isolation intérieure laine de verre + BA 13
Epaisseur 140 mm - R=4,35 m2.K/W
- ✓ **SOL** (avant : Non isolé (sous-sol non chauffé))
Polystyrène sous dalle ep : 18 cm - R=4,7 m2.K/W
Laine de roche insufflée ep 24 cm - R=5,5 m2.K/W
- ✓ **VENTILATION** (avant : Incontrôlée (dite naturelle))
Ventilation Double Flux haut rendement
- ✓ **TRAITEMENT DES INTERFACES : PONTS THERMIQUES & CONTINUITÉ DE L'ÉTANCHÉITÉ**

Situation de la maison

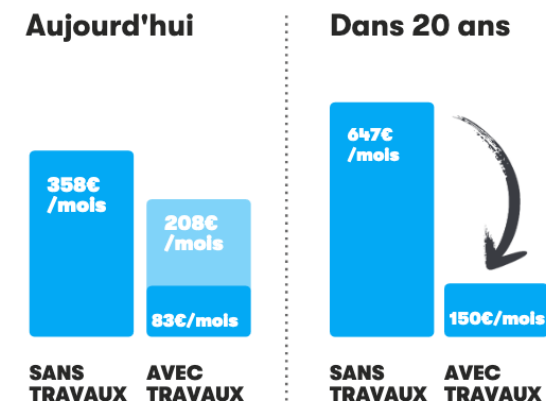
- Ménage « intermédiaire »
- Maison de 170 m² du de 1930

UN FINANCEMENT SÉDUISANT



36 360 € Travaux hors énergie :

UN INVESTISSEMENT POUR L'AVENIR



L'hypothèse de hausse du prix de l'énergie est de 3 à 4 % par an ⁽⁴⁾.

Un exemple de projet en cours à Valence



Situation de la maison

- Ménage « aisé »
- Maison de 160 m² du de 1930



Ce que le groupement propose

UNE MAISON CONFORTABLE - BASSE CONSOMMATION

TOITURES / COMBLES

(avant : Non isolé.)

Rampants isolés - Sarking (confort été et hiver garantis).

MENUISERIES

(avant : Double vitrage ancienne génération.)

Double vitrage PVC très performant.

CHAUFFAGE / EAU CHAUDE

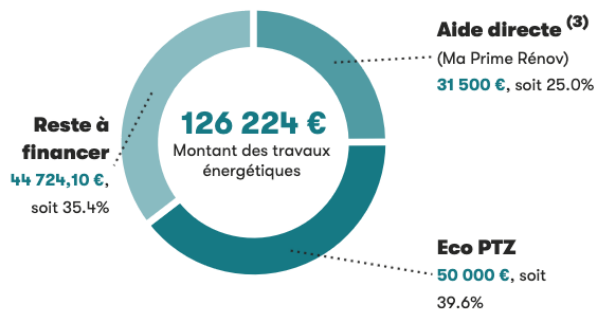
(avant : Chaudière gaz à condensation, Ballon électrique)

PAC Air/Eau double service.



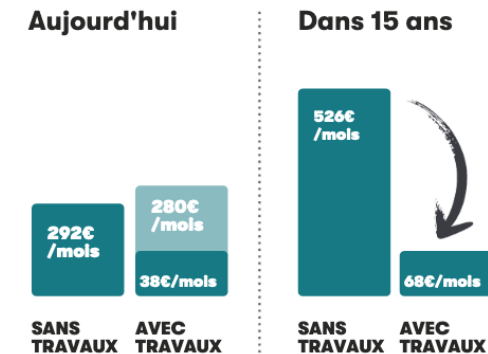
- ✓ **MURS** (avant : Non isolés.)
Isolation intérieure, étanchéité à l'air soignée.
- ✓ **SOL** (avant : Non isolé (sous-sol non chauffé))
Isolation sous plancher.
- ✓ **VENTILATION** (avant : Incontrôlée (dite naturelle))
VMC Double Flux à haut rendement.
- ✓ **TRAITEMENT DES INTERFACES : PONTS THERMIQUES & CONTINUITÉ DE L'ÉTANCHÉITÉ**

UN FINANCEMENT OPTIMISÉ



28 288 € Montant des travaux hors énergie.

ESTIMATION DU COÛT DU CHAUFFAGE PAR MOIS



PRÊT CHAUFFAGE
L'hypothèse de hausse du prix de l'énergie est de 3 à 4 % par an

Un exemple de projet en cours à Romans



Ce que le groupement propose

TOITURES / COMBLES

(avant : Laine de verre vrac récente (tassée sur passages technique + inefficace vis-à-vis du confort d'été ; déphasage = 3H).
Ouate de cellulose vrac sur isolant existant (R=7,5) ; déphasage = 12H + création de plateforme d'accès technique.

MENUISERIES

(avant : Bois double vitrage ancienne génération.)
PVC double vitrage performant $U_w = 1,3$

CHAUFFAGE / EAU CHAUDE

(avant : Chaudière gaz à condensation ECS Instantanée avec chaudière.)
Pompe à chaleur hautes performances double service (Chauffage + ECS).



MURS

(avant : Béton banché)
Isolation Thermique par l'extérieur (panneaux fibre de bois 220 mm ép + finition avec enduit ; R=5,5)

SOL

(avant : (sous-sol non chauffée (garage cave)))
Isolation périphérique enterrée (R=5,8) + portes de service sur pièce bureau et garage + isolation cloisons pièce bureau (R=5,5) ; la pièce bureau reste en zone froide le reste passe en zone chaude.

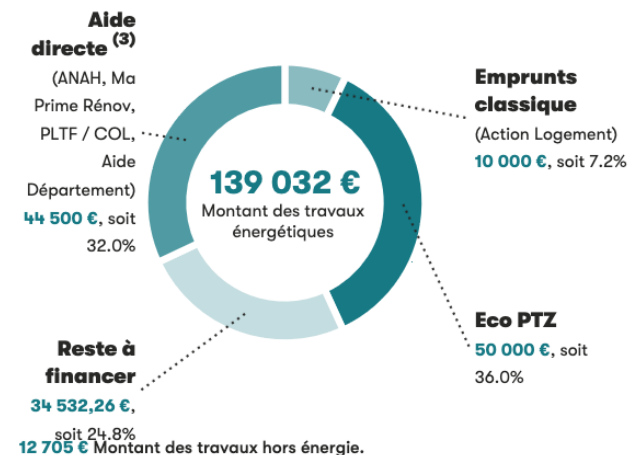
VENTILATION

(avant : Incontrôlée (dite naturelle).)
VMC Double Flux à haut rendement (92%).
TRAITEMENT DES INTERFACES : PONTS THERMIQUES & CONTINUITÉ DE L'ÉTANCHÉITÉ

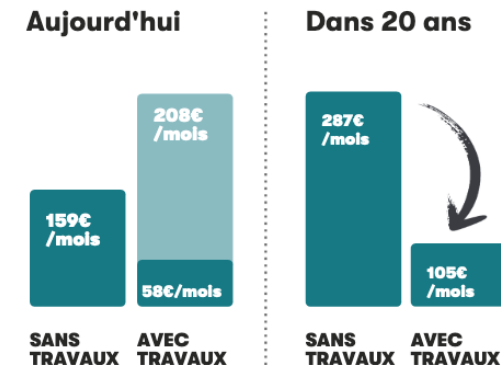
Situation de la maison

- Ménage « modeste »
- Maison de 150 m² du de 1956

UN FINANCEMENT SÉDUISANT



ESTIMATION DU COÛT DU CHAUFFAGE PAR MOIS



A photograph of a construction site, likely in a rural or developing area, showing workers on a roof and scaffolding. The image is overlaid with a semi-transparent orange filter. The workers are engaged in various tasks, including handling materials and working on the structure. The background shows a hilly landscape under a clear sky.

05

**La Formation
DORÉMI ?**

🔍 ZOOM sur le catalogue formation



FORMATION DES PROFESSIONNELS DU BÂTIMENT à la rénovation performante des maisons



□ Agglomération □ CEE
□ OPCO □ reste à charge

Détails du financement

Coûts

Variable, selon prises en charge (OPCO, Facilaréno...)

Une attestation de formation est remise à l'issue de chaque formation



ÉTANCHÉITÉ À L'AIR



- 12 & 13 Mars..... *Complet !*
- 28 & 29 Mars..... *Reste quelques places*
- 02 & 03 Mai



Les Formations Aux Gestes

Menuiseries Extérieures



- Dates à venir.....

VMC Double Flux



- Dates à venir.....

La parole aux Artisans !

Un de nos derniers formé
Formation DORÉMI des
Professionnels du Bâtiment
à la rénovation performante des maisons



Nicolas TARAVELLO

Taravello Menuiseries

La parole aux Artisans !

Un de nos plus anciens adhérent

40 Projets Étudiés

Rénovations Niveau BBC _____ 25

Projets Abandonnés _____ 12

Projets en Étude _____ 3



Guillaume DAMIRON

Alixan Plomberie Chauffage



Prochaines étapes?

www.renovation-doremi.com